

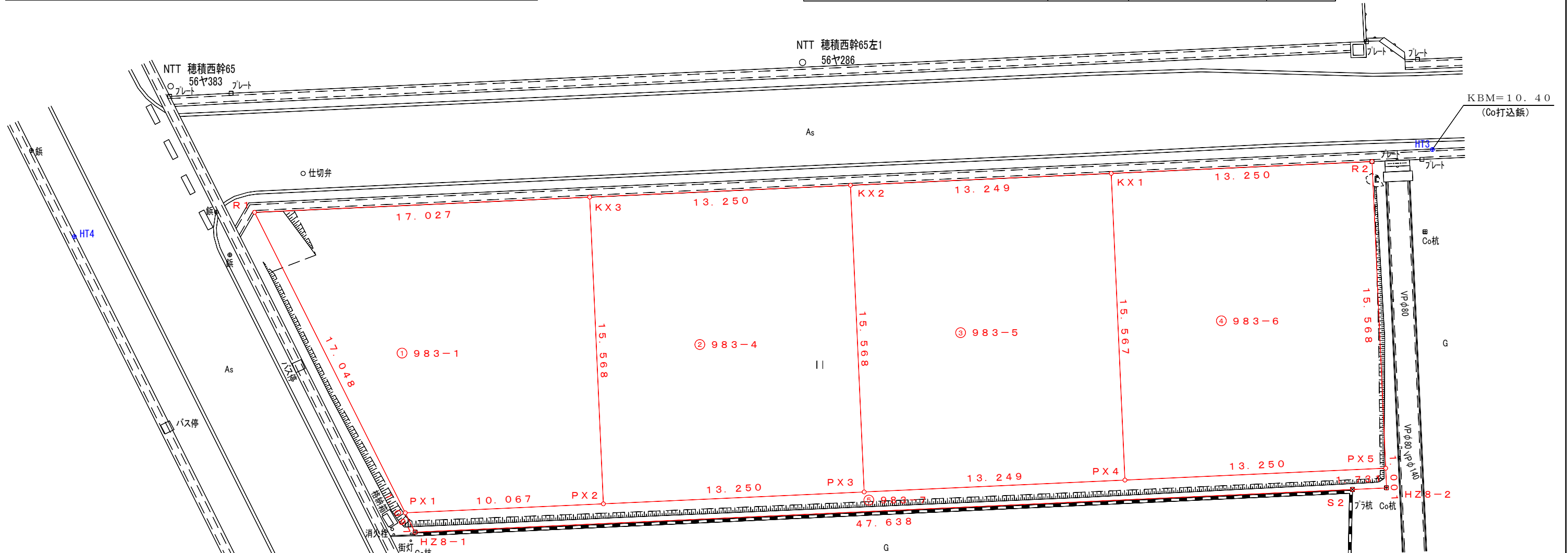
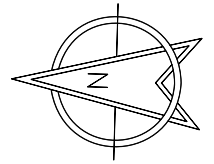
求積表

現況平面図 S=1/200

瑞穂市牛牧字明治

| 地番 ① 983-1 | | | | | |
|------------|----------|----------|---------|---------------|-----------------------|
| 測点 | Xn | Yn | ΔX | ΔX×Yn | 距離 |
| R1 | 1057.735 | 1132.801 | 8.915 | 10098.920915 | 17.048 |
| PX1 | 1049.668 | 1117.782 | -18.107 | -20239.678674 | 10.067 |
| PX2 | 1039.628 | 1118.516 | -8.915 | -9971.570140 | 15.568 |
| KX3 | 1040.753 | 1134.043 | 18.107 | 20534.116601 | 17.027 |
| | | | | 倍面積 | 421.788702 |
| | | | | 面積 | 210.8943510 |
| | | | | 地積 | 210.89 m ² |
| | | | | 坪数 | 63.79 坪 |

| 地番 ② 983-4 | | | | | |
|------------|----------|----------|---------|---------------|-----------------------|
| 測点 | Xn | Yn | ΔX | ΔX×Yn | 距離 |
| KX3 | 1040.753 | 1134.043 | 12.090 | 13710.579870 | 15.568 |
| PX2 | 1039.628 | 1118.516 | -14.340 | -16039.519440 | 13.250 |
| PX3 | 1026.413 | 1119.483 | -12.090 | -13534.549470 | 15.568 |
| KX2 | 1027.538 | 1135.010 | 14.340 | 16276.043400 | 13.250 |
| | | | | 倍面積 | 412.554360 |
| | | | | 面積 | 206.2771800 |
| | | | | 地積 | 206.27 m ² |
| | | | | 坪数 | 62.39 坪 |



| 地番 ⑤ 983-7 | | | | | |
|------------|----------|----------|---------|---------------|----------------------|
| 測点 | Xn | Yn | ΔX | ΔX×Yn | 距離 |
| PX1 | 1049.668 | 1117.782 | 9.521 | 10642.402422 | 1.097 |
| HZ8-1 | 1049.149 | 1116.816 | -48.030 | -53640.672480 | 47.638 |
| S2 | 1001.638 | 1120.292 | -49.237 | -55159.817204 | 1.731 |
| HZ8-2 | 999.912 | 1120.418 | -1.654 | -1853.171372 | 1.001 |
| PX5 | 999.984 | 1121.416 | 13.287 | 14900.254392 | 13.250 |
| PX4 | 1013.199 | 1120.450 | 26.429 | 29612.373050 | 13.249 |
| PX3 | 1026.413 | 1119.483 | 26.429 | 29586.816207 | 13.250 |
| PX2 | 1039.628 | 1118.516 | 23.255 | 26011.089580 | 10.067 |
| | | | | 倍面積 | 99.274595 |
| | | | | 面積 | 49.6372975 |
| | | | | 地積 | 49.63 m ² |
| | | | | 坪数 | 15.01 坪 |

| 地番 ③ 983-5 | | | | | |
|------------|----------|----------|---------|---------------|-----------------------|
| 測点 | Xn | Yn | ΔX | ΔX×Yn | 距離 |
| KX2 | 1027.538 | 1135.010 | 12.089 | 13721.135890 | 15.568 |
| PX3 | 1026.413 | 1119.483 | -14.339 | -16052.266737 | 13.249 |
| PX4 | 1013.199 | 1120.450 | -12.089 | -13545.120050 | 15.567 |
| KX1 | 1014.324 | 1135.976 | 14.339 | 16288.759864 | 13.249 |
| | | | | 倍面積 | 412.508967 |
| | | | | 面積 | 206.2544835 |
| | | | | 地積 | 206.25 m ² |
| | | | | 坪数 | 62.39 坪 |

| 地番 ④ 983-6 | | | | | |
|------------|----------|----------|---------|---------------|-----------------------|
| 測点 | Xn | Yn | ΔX | ΔX×Yn | 距離 |
| KX1 | 1014.324 | 1135.976 | 12.090 | 13733.949840 | 15.567 |
| PX4 | 1013.199 | 1120.450 | -14.340 | -16067.253000 | 13.250 |
| PX5 | 999.984 | 1121.416 | -12.090 | -13557.919440 | 15.568 |
| R2 | 1001.109 | 1136.943 | 14.340 | 16303.762620 | 13.250 |
| | | | | 倍面積 | 412.540020 |
| | | | | 面積 | 206.2700100 |
| | | | | 地積 | 206.27 m ² |
| | | | | 坪数 | 62.39 坪 |

| 地番 | 地積 |
|---------|----------------------------|
| ① 983-1 | 210.89 m ² |
| ② 983-4 | 206.27 m ² |
| ③ 983-5 | 206.25 m ² |
| ④ 983-6 | 206.27 m ² |
| ⑤ 983-7 | 49.63 m ² |
| 総合計面積 | 879.3333220 m ² |

| | |
|-------|-------------|
| 所在地 | 瑞穂市牛牧字明治 |
| 図面名 | 平面図 |
| 縮尺 | S=1:200 |
| 作成年月日 | 平成29年10月23日 |

株式会社 とわのパートナーズ
 測量士 野瀬 克佳
 〒777 777